

Jährlich fallen  
in Österreich über

**1,2 Mio. Tonnen**

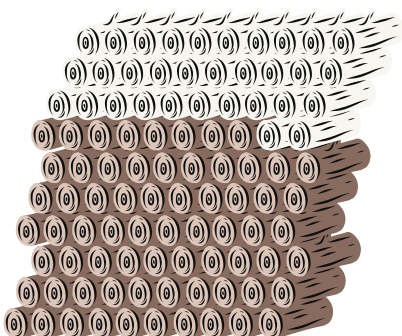
Holzabfälle an.

Davon sind rund

**540.000 Tonnen**

(= 45%)

Bau- und Abbruchholz.



## Recycling spart Energie

Die Wiederverwendung von Altholz spart im Vergleich zu frischem Holz oder anderen Materialien (z.B. Beton, Stahl oder Aluminium) deutlich Energie und Emissionen ein.



## In drei Altholzfraktionen fit für das Recycling

Altholz wird zu Altstoffsammelzentren gebracht, wo es vor der Weiterverarbeitung in **drei Fraktionen** getrennt wird:



### Thermisch

Für das Recycling nicht geeignete Holzabfälle (wie „schmutziges“ oder verklebtes Holz) werden in Biomasse- oder Fernwärmeversorgungsanlagen thermisch verwertet, z.B. Holzfenster, Laminatböden.



### Gefährlich

Imprägniertes oder gefährliches Altholz (wie durch Chemikalien, Schimmelpilze oder Asbest) wird in dafür genehmigten Anlagen verbrannt, z.B. Bahnschwellen, Werkstättenböden.



### Stofflich

Altholz, das sich noch als hochwertiges Recyclingholz eignet, wird weiter in der Holzwerkstoffindustrie eingesetzt, z.B. Obstkisten, Parkettböden, Holzmöbel.



Sägemehl, Spreißel und Schwarten werden u.a. in der Spanplattenindustrie rezykliert.

## Über das Altholzrecycling.



RUND GEHT'S!

In Österreich werden

**68 %**

der Holzabfälle recycelt.

## Wusstest du, dass...

aus Altholz noch viel entstehen kann? Die Fallbeispiele von „Rund Geht's“ illustrieren die vielen Möglichkeiten.



## Vom Recyclingholz zur Küche

Das Altholz wird sortenspezifisch getrennt, geshreddert und gesäubert. Dabei werden übrige Metallteile, Glas und Kunststoff entfernt. Die Holzteile werden danach mit Leim zu Spanplatten gepresst. Anschließend bekommen die Platten eine abrieb- und kratzfeste Beschichtung und werden veredelt, damit sie als Arbeitsplatte in der Küche auch ansprechend aussehen.

## Was passiert mit Altholz?

Ist Altholz in gutem Zustand (z.B. von Holzverkleidungen, Bodenbelägen oder Möbelbestandteilen), kann es als umweltfreundliches Baumaterial oder als Dekorelement verwendet werden.

Recyclingholz wird immer öfter eingesetzt und der Kreativität sind dabei keine Grenzen gesetzt: als Einstreu für Ställe, Füllmaterial für Kompost, als Holzkohle oder für neue Instrumente.